

# Feedback-Bericht für die Gemeinsame Einrichtung zum DMP Diabetes mellitus Typ 1

Berichtszeitraum 01.07.2024 bis 31.12.2024

Erstellungstag: 16.06.2025

## In diesem Bericht

- **Übersicht** Seite 1
- **Auswertung der Qualitätsziele** Seite
- **Verlaufsbezogene Darstellung** Seite

Geschäftsstelle der GE , Haldenhausstraße 11 , 72770 Reutlingen

### Sehr geehrte Damen und Herren,

Sie erhalten den Feedback-Bericht für die Gemeinsame Einrichtung zum DMP Diabetes mellitus Typ 1 für den Berichtszeitraum 01.07.2024 bis 31.12.2024. Sie können dem Bericht entnehmen, inwieweit die Qualitätsziele erreicht wurden. Neben der Auswertung der Qualitätsziele stellen wir Ihnen zusätzlich ausgewählte Indikatoren im zeitlichen Verlauf dar.

Für Fragen stehen wir Ihnen gerne zur Verfügung.

Mit freundlichen Grüßen

Marion Wassner  
Leiterin der Geschäftsstelle der Gemeinsamen Einrichtung  
E-Mail: Marion.Wassner@kvbawue.de

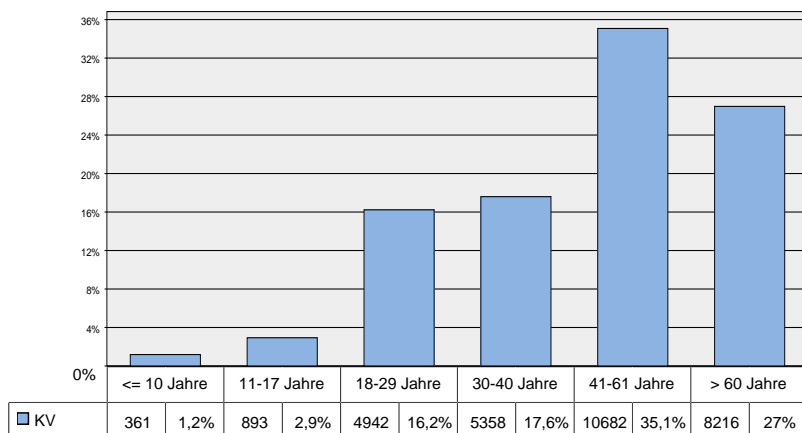
## Teilnehmer/-innen im Bericht

**Auswertung der Qualitätsziele:** **30452** Teilnehmer/-innen

Hinweis: Im Berichtszeitraum vom 01.07.2024 bis 31.12.2024 liegen für 30452 Teilnehmer/-innen Dokumentationsbögen vor. Diese Teilnehmer/-innen wurden in der Auswertung berücksichtigt (davon 1793 Teilnehmer/-innen, für die nur die Erstdokumentation vorliegt, und 28659 Teilnehmer/-innen mit mindestens einer Folgedokumentation).

## Altersverteilung

Die Teilnehmer\*innen aller Praxen der KV sind durchschnittlich **47** Jahre alt.

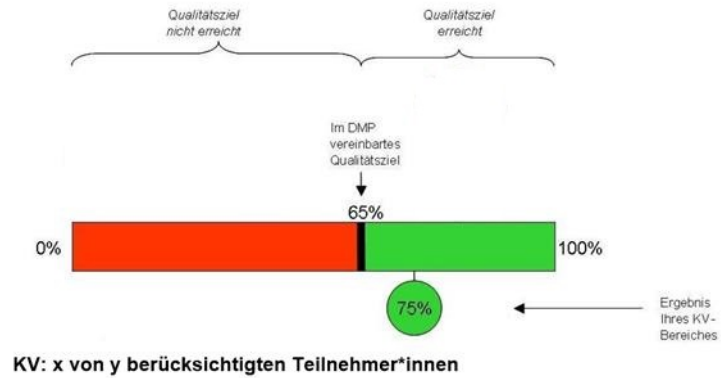


## Ergebnisse im Überblick

Thema	Ziel nicht erreicht	Ziel erreicht
Hypoglykämie		✓
notfallmäßige stat. Behandlung		✓
Injektionsstellen	!	
Blutdruck	!	
HbA1c-Wert (unter 30 Jahre)		✓
HbA1c-Wert (ab 30 Jahre)	!	
Individueller HbA1c-Zielwert	Kein Zielwert festgelegt (Ihr erreichter Wert: 67,4 %)	
Albumin-Kreatinin-Ratio	!	
Nierenfunktion	!	
TAH	!	
Diabetes-Schulung	Kein Zielwert festgelegt (Ihr erreichter Wert: 89,1 %)	
Hypertonie-Schulung	Kein Zielwert festgelegt (Ihr erreichter Wert: 90,6 %)	
Fußstatus		✓

# Auswertung der Qualitätsziele

## Erklärung



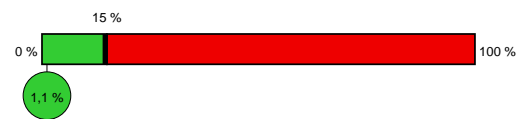
## Hypoglykämie

### Qualitätsziel:

Höchstens 15 % der Teilnehmer\*innen hatten eine oder mehrere schwere Hypoglykämien innerhalb der letzten 12 Monate

### Berücksichtigte Teilnehmer\*innen:

Alle Teilnehmer\*innen mit mindestens 12 Monaten Teilnahmedauer am DMP



KV: 267 von 23262 berücksichtigten Teilnehmer\*innen

## Notfallmäßige stationäre Behandlung

### Qualitätsziel:

Höchstens 2 % der Teilnehmer\*innen hatten eine oder mehrere stationäre Behandlungen wegen Diabetes innerhalb der letzten 6 Monate

### Berücksichtigte Teilnehmer\*innen:

Alle Teilnehmer\*innen mit mindestens 6 Monaten Teilnahmedauer am DMP



KV: 104 von 25885 berücksichtigten Teilnehmer\*innen

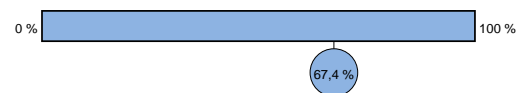
## Individueller HbA1c-Zielwert

### Qualitätsziel:

Ein hoher Anteil der Teilnehmer\*innen hat den individuell vereinbarten HbA1c-Zielwert erreicht

### Berücksichtigte Teilnehmer\*innen:

Alle Teilnehmer\*innen mit mindestens 12 Monaten Teilnahmedauer am DMP



KV: 15684 von 23262 berücksichtigten Teilnehmer\*innen

# Auswertung der Qualitätsziele

## Injektionsstellen

### Qualitätsziel:

Bei mindestens 90 % der Teilnehmer\*innen wurden die Injektionsstellen in den letzten 6 Monaten untersucht

### Berücksichtigte Teilnehmer\*innen:

Alle Teilnehmer\*innen mit mindestens 6 Monaten Teilnahmedauer am DMP



KV: 22575 von 25885 berücksichtigten Teilnehmer\*innen

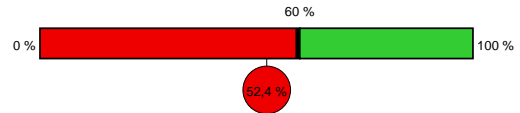
## Blutdruck < 140/90 mmHg

### Qualitätsziel:

Mindestens 60 % der Teilnehmer\*innen mit bekannter Hypertonie haben einen Blutdruck kleiner gleich 139/89 mmHg

### Berücksichtigte Teilnehmer\*innen:

Alle Teilnehmer\*innen, bei denen eine Hypertonie als Begleiterkrankung dokumentiert wurde



KV: 5091 von 9721 berücksichtigten Teilnehmer\*innen

## HbA1c-Wert > 8,5 % (unter 30 Jahre)

### Qualitätsziel:

Höchstens 20 % der Teilnehmer\*innen haben einen HbA1c-Wert von > 8,5% (69 mmol/mol)

### Berücksichtigte Teilnehmer\*innen:

Alle Teilnehmer\*innen unter 30 Jahren



KV: 1103 von 6196 berücksichtigten Teilnehmer\*innen

## HbA1c-Wert > 8,5 % (ab 30 Jahre)

### Qualitätsziel:

Höchstens 10 % der Teilnehmer\*innen haben einen HbA1c-Wert von > 8,5% (69 mmol/mol)

### Berücksichtigte Teilnehmer\*innen:

Alle Teilnehmer\*innen ab 30 Jahren



KV: 2579 von 24256 berücksichtigten Teilnehmer\*innen

# Auswertung der Qualitätsziele

## Albumin-Kreatinin-Ratio (AKR)

### Qualitätsziel:

Bei mindestens 90 % der Teilnehmer\*innen wurde die Albumin-Kreatinin-Ratio in den letzten 12 Monaten ermittelt

### Berücksichtigte Teilnehmer\*innen:

Alle Teilnehmer\*innen ab 10 Jahren mit einer DMP-Teilnahmedauer von mindestens 12 Monaten und ohne bereits manifeste diabetische Nephropathie



## Nierenfunktion (eGFR)

### Qualitätsziel:

Bei mindestens 90 % der Teilnehmer\*innen wurde die eGFR in den letzten 12 Monaten bestimmt

### Berücksichtigte Teilnehmer\*innen:

Alle Teilnehmer\*innen ab 18 Jahren mit mindestens 12 Monaten Teilnahmedauer am DMP



# Auswertung der Qualitätsziele

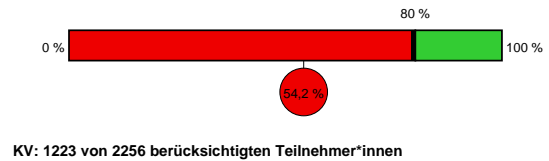
## Thrombozytenaggregationshemmer (TAH)

### Qualitätsziel:

Mindestens 80 % der Teilnehmer\*innen mit Makroangiopathie erhalten einen Thrombozytenaggregationshemmer

### Berücksichtigte Teilnehmer\*innen:

Alle Teilnehmer\*innen, bei denen AVK, KHK oder Schlaganfall dokumentiert wurde und bei denen keine Kontraindikation oder orale Antikoagulation besteht



## Diabetes-Schulung

### Qualitätsziel:

Ein hoher Anteil der Teilnehmer\*innen sollen innerhalb des Berichtszeitraums oder während der 12 Monate davor an einer Schulung teilgenommen haben

### Berücksichtigte Teilnehmer\*innen:

Alle Teilnehmer\*innen die bei Einschreibung noch ungeschult waren (Berichtszeitraum und 12 Monate davor)



## Hypertonie-Schulung

### Qualitätsziel:

Ein hoher Anteil der Teilnehmer\*innen hat innerhalb des Berichtszeitraums oder während der 12 Monate davor an einer Schulung teilgenommen

### Berücksichtigte Teilnehmer\*innen:

Alle Teilnehmer\*innen die bei Einschreibung noch ungeschult waren und bei denen eine bekannte Hypertonie dokumentiert wurde



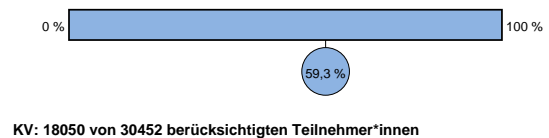
## Diabetes-Schulung (gesamt)

### Qualitätsziel:

Hoher Anteil geschulter Teilnehmer\*innen (während DMP-Teilnahme oder vor Einschreibung geschult)

### Berücksichtigte Teilnehmer\*innen:

Alle Teilnehmer\*innen



## Fußstatus

### Qualitätsziel:

Mindestens 80 % aller Teilnehmer\*innen mit kompletter Untersuchung des Fußstatus in den letzten 12 Monaten

### Berücksichtigte Teilnehmer\*innen:

Alle Teilnehmer\*innen ab 18 Jahren mit mindestens 12 Monaten Teilnahmedauer am DMP



# Verlaufsbezogene Darstellung ausgewählter Indikatoren

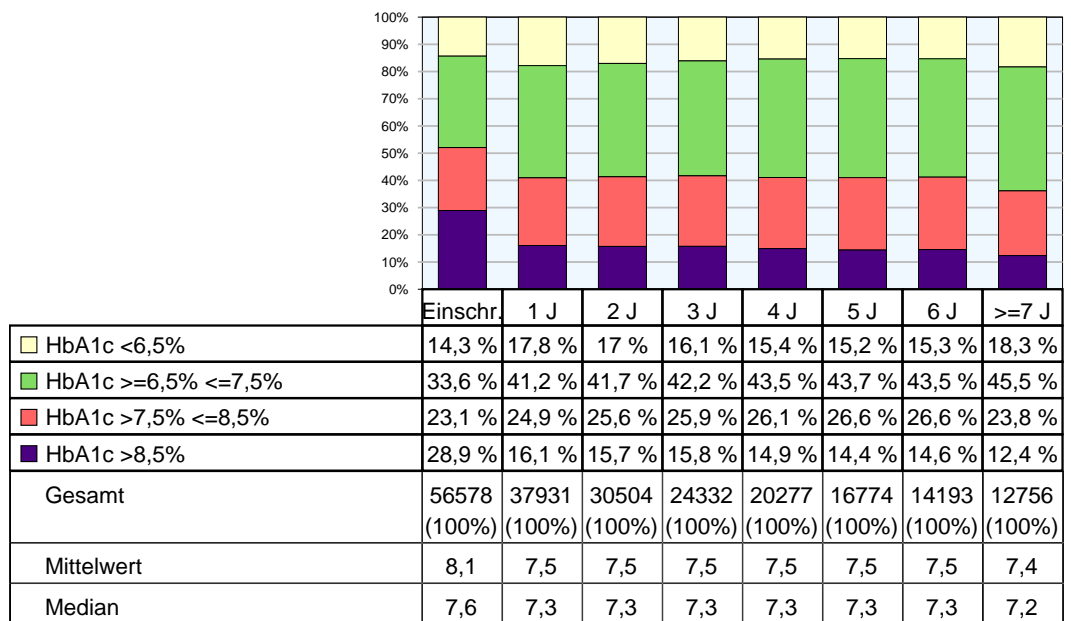
## Was zeigen die Grafiken?

Die Säulen repräsentieren Werte, die die Patienten nach der jeweils angegebenen DMP-Teilnahmedauer aufweisen. In der Säule "1 J" sind beispielsweise die Werte aller Patienten zusammengefasst, die 1 Jahr am DMP teilnehmen.

Die Werte eines Patienten können mehrfach vorkommen. Abhängig von der DMP-Teilnahmedauer können die nach der jeweiligen Teilnahmedauer erhobenen Werte eines Patienten z.B. in den Säulen "Einschreibung" bis "ntes Jahr" eingegangen sein.

Die erste Grafik zeigt die Verteilung der HbA1c-Werte, gruppiert nach vier Klassen. Die zweite Grafik stellt die Entwicklung des Blutdrucks bei Patienten mit bekannter Hypertonie im Verlauf der DMP-Teilnahme dar.

## HbA1c-Werteklassen



## Blutdruck-Werteklassen

